



## VITAVORTEX® VV7 HIGH-LEVEL WASSERWIRBLER

### Die Edition VV7 setzt neue Maßstäbe

Die neue Edition VV7 stellt einen echten Quantensprung der VitaVortex®-Technologie dar:

Sie gewährleistet eine noch nachhaltigere Informationslöschung und stärkere Energetisierung des Wassers. Der Sauerstoffeintrag wird gesteigert und gleichzeitig stabilisiert. Das zeigt sich bei Langzeitmessungen ebenso wie bei Hitzebelastung des Wassers.

Insbesondere für Sportler und Menschen in Rekonvaleszenz werden die VV7-Wirbler einen spürbaren Vorteil bringen:

**Nämlich mehr Sauerstoff und mehr Energie!**

### HOHE LÖSUNGSEIGENSCHAFTEN



ABB. 1: VV7 GOLD

Die VV7-Wirbler erzeugen ein deutlich höheres Saugkraftpotential als ihre Vorgänger. Die Umwandlung von Druck in Sog (Explosion zur Implosion) geschieht effektiver als je zuvor. Das schafft Raum und Leichtigkeit – durch Mikro-Gravitationszonen im Clusterbereich.

Die deutlich verbesserte Zerstäubung als äußeres Zeichen für die exzellente Entclustering bewirkt eine erheblich grössere innere Oberfläche: dies zeigt sich in der **gesteigerten Lösungsfähigkeit**. So erreichen wir etwa bei der geradezu sprichwörtlichen Unlöslichkeit von Öltröpfchen in Wasser **stabile Emulsionen**, die bislang nur durch den Einsatz von chemischen Emulgatoren herzustellen war. Dies bringt effektive Vorteile für Reinigungsanwendungen und entlastet die Umwelt. Und selbstverständlich optimiert es auch den „körperlichen Hausputz“ – außen wie innen.

### VERSCHIEDENE MODELLE ABGESTIMMT AUF INDIVIDUELLEN BEDARF

Den VV7-Wirbler gibt es - bei gleichen Außenmaßen - mit sieben verschieden großen Wirbelkammern. Das erlaubt eine **optimale Anpassung an die vorgegebenen Druckverhältnisse und Durchflussmengen. Die kleinste Wirbelkammer (VV7.7) arbeitet schon bei einem Wasserdruck unter 1 bar** und kann beispielsweise problemlos an eine Umkehrosmoseanlage oder einen Filter (siehe Abb. rechts) angeschlossen werden. Ein erfreulicher Nebeneffekt ist der zusätzliche Luft-Sauerstoffeintrag. Der notwendige Steck-Hahn für z.B. den Carbonit-Filter SAN UNO ist bei uns für 9,90 € erhältlich (ohne Filter und Wirbler).



## MEHR SAUERSTOFF-EINTRAG

Wenn man beim Betrieb der VitaVortex® VV7-Wirbler den Finger an das zentral unten an der Nachwirbelkammer (VV7n) gelegene Lufteinsaugloch legt, spürt man deutlich, mit welcher Intensität die Luft angesaugt wird. Dadurch wird nicht nur der messbare **Sauerstoffgehalt im Wasser nachhaltig erhöht**, sondern gerade die essentielle Wirkung des saugend ins Wasser eingetragenen Sauerstoffs (=Implosionsprinzip nach Viktor Schaubberger) nochmals gesteigert.

## BESSERE WIRBELDYNAMIK

Die neue Wirbelgeometrie der VV7 ermöglicht mit drei tangentialen Einspritzdüsen eine **erhebliche Steigerung der gesamten Wirbeldynamik**. Dies betrifft die Strömungsgeschwindigkeit ebenso wie die Hierarchie von Primär-, Sekundär- und Tertiärwirbeln.

Allerdings verlangt das **dynamische Dreiersystem** eine nochmals exaktere Einhaltung der vorgegebenen Formen. Zu diesem Zweck wurde das Gesamtkonzept neu gestaltet und die Qualitätskontrolle bei der Fertigung optimiert.

## NEUE WIRBELKAMMERN MIT ORGANISCHER FORMGEBUNG

Bei den VV7-Wirblern vermeiden wir konsequent gerade Linien, rechte Winkel und ebene, parallele Flächen sowie zylindrische oder konisch gestaltete Innenräume. Wie in der Natur kommen ausschließlich organisch gekrümmte Formen vor, basierend auf der nichteuklidischen Geometrie von Ovalen und Hyperbolen. Die Natur ist unser Vorbild.

## DIE VV7-NACHWIRBELKAMMER

Das Wasser tritt aus der Wirbelkammer mit so hoher Geschwindigkeit aus, dass ein bloßes Bremsen geradezu eine Energieverschwendung darstellt. Diese Energie nutzen wir in der VV7 Nachwirbelkammer, unserem „Nachbrenner“. Der gezielt geführte Wasserstrom des sich ein- und ausrollenden Wassers verwirbelt und stabilisiert zusätzlich. Die Trennung der Medien Wasser und Luft sorgt für die ungehinderte optimierte Sauerstoffzufuhr.

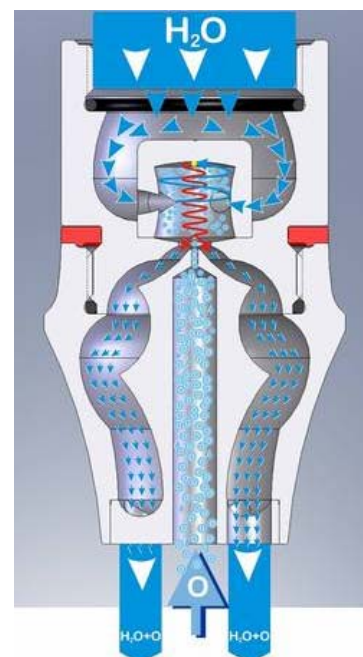


ABB. 2: SCHNITT VV7



## DIE MODELLE DER EDITION VV7-GENERATION

Die neue VV7-Serie ist in folgenden Material- und Oberflächenbeschichtungen erhältlich.



## MATERIAL UND BESCHICHTUNGSVARIANTEN

- VV7 eco (ECOBASS® - ohne Beschichtung): Bestand
- VV7 Silber (ECOBASS® mit Silberbeschichtung): Bestand
- VV7 Gold (ECOBASS® mit Goldbeschichtung): Bestand
- VV7 Titan (100% Reintitan): geplant ab Mai 2008
- VV7 Crystal (wie VV7 Silber mit Bergkristall: geplant ab Juni 2008)

## NEUER WERKSTOFF ECOBRASS®

Bis zur Edition VV5 wurde die langjährig bewährte Zinnbronze (CuSn8) als Basismaterial für alle Metallteile verwendet. Ab der Edition VV7 kommt ausschließlich ein neues hochwertiges Edelmessing mit der Bezeichnung ECOBRASS® zur Verwendung. Dieses Material besitzt gegenüber der Zinnbronze hohe Vorteile:

- noch höhere Festigkeit und sehr gute Korrosionsbeständigkeit
- besonders edel durch hohen Siliziumanteil
- absolut frei von toxischen Zusätzen
- für Trinkwasseranwendungen besonders geeignet

## OPTIMIERTES BESCHICHTUNGSVERFAHREN

- noch höhere Abriebfestigkeit
- Silberbeschichtung: Grundlage 1µm Haftgrundlage Gold und 10µm Feinsilber
- Goldbeschichtung: Grundlage 1µm Haftgrundlage Gold und 10µm Feingold
- Beschichtungen frei von toxischen Zusätzen (kein Blei, Cadmium)
- für Trinkwasseranwendungen besonders gut geeignet



**SILBER BESCHICHTUNG**

## PREISE DER JEWEILIGEN MODELLE UND WIRBELSTUFEN

Modelle	VV7.1	VV7.2	VV7.3	VV7.4	VV7.5	VV7.6	VV7.7
<b>VV7 eco</b>	358,00	358,00	358,00	376,00	394,00	394,00	394,00
<b>VV7 Silber</b>	448,00	448,00	448,00	466,00	484,00	484,00	484,00
<b>VV7 Gold</b>	582,00	582,00	582,00	605,00	629,00	629,00	629,00

Alle Preise sind in EURO und beinhalten die gesetzlichen 19% MwSt.

## EFFEKTIVE WIRBELSTUFEN-MEHRFACHSCHALTUNGEN (AUF ANFRAGE)

Bei der neuen VV7-Serie sind die Mehrfachschaltungen von Wirblern die Druck- und Strömungsverhältnisse optimal aufeinander abgestimmt. Bis zu sieben verschiedene Wirbler mit immer kleiner werdenden Wirbelkammern sorgen dafür, dass jede Kammer präzise mit der richtigen Wassermenge und dem idealen Druck versorgt wird. Der durch den Strömungswiderstand gegebenen unvermeidlichen Druckabfall von Kammer zu Kammer wird damit kompensiert. Mit jeder Kammer kann man sozusagen „Vollgas fahren“.

## OPTIMIERTES MODULSYSTEM

Alle Verschraubungen an den neuen VV7-Wirblern haben ausschließlich das Feingewinde M22x1. Die Nachwirbelkammer, die die Brems- und Bündelfunktion übernimmt, kann somit an jede Wirbelstufe angeschraubt werden. Damit ist das Verschrauben aller Module standardisiert.

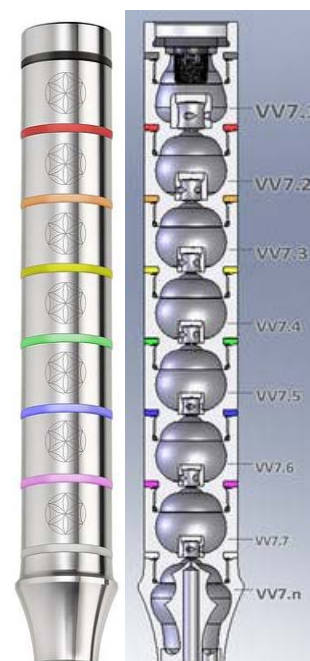


ABB. 3: VV7 SET GOLD

Die einzelnen Wirbelkammern verfügen über sinnfällig regenbogenfarbig eingefärbte Dichtungen. Dadurch demonstriert die 7-Stufen-Schaltung auch äußerlich ihre siebenfache Abstimmung. Die Farben rot, orange, gelb, grün, blau, violett und weiß gelten gemäß der alten Tradition als die Farben der sieben Chakren und werden mit Erfolg in der Farbtherapie eingesetzt. Das Gesamtbild der VV7-Serie ist dadurch ideal abgerundet.

## VV7 ADAPTER-SET ECO, SILBER UND GOLD

Für die professionelle und optisch angepasste Kombination mit früheren VitaVortex-Editionen u.ä. (wie z.B. mit dem Duschschauch).



Weiter enthalten sind O-Ringe, Dichtungsringe, Kugelgelenk. Die Preise betragen für eco: 69,00 €, Silber: 89,00 € und Gold: 109,00 €.



## VITAVORTEX® TAO EDITION YIN YANG

Die neue VitaVortex-TAO-Edition ist gegenüber der alten Modellen Yin und Yang in einigen Punkten entscheidend verbessert worden. Waren die beiden alten Modelle Yin und Yang baugleich und unterschieden sich lediglich hinsichtlich der verwendeten Materialien Silber oder Gold, so verkörpern die beiden neuen Wirbler das Yin-Yang-Prinzip nunmehr bis ins kleinste Detail. Die gesamte Wirblerarchitektur wurde neu konstruiert.



YIN

YANG

### ES LEBE DER KLEINE UNTERSCHIED!

Schon die Außenformen demonstrieren die Unterschiedlichkeit der beiden Wirbler - der Yin - organisch mit gerundeten Kanten, der Yang - eher geradlinig mit gefasteten Kanten.

Die ganze Strömungsdynamik der neuen Wirbler Yin und Yang, die Wirbelkammern, ihre Zuführungs- und Auslaßkanäle, die Nachwirbelkammern sowie die Bündellöcher unterscheiden sich grundlegend von der früheren Serie. Die Yin-Formen und -Strömungsverhältnisse sind etwas weicher und rundlicher, die entsprechenden Yang-Parameter dagegen härter und geradliniger gehalten. Das äußert sich selbst im Geschmack: das Yin-Wasser schmeckt etwas weicher, das Yang-Wasser etwas härter, und aber dafür frischer.

Entscheidend für die in Technik umgesetzte Yin-Yang-Thematik ist, daß alle auftretenden Zahlen und Dimensionen vom berechneten und getesteten Idealwert jeweils in einem genau definierten Verhältnis in die eine wie in die andere Richtung versetzt liegen. Man könnte auch sagen: Yin-Werte und Yang-Werte bewegen sich in harmonisch abgestimmter Weise - real-physikalisch - um ein gemeinsames - theoretisch-geistiges - Zentrum.

Bei der neuen TAO-Serie wurden - wie auch bei der neuen VV7-Serie - die zwangsläufig in jedem materiellen Körper auftretenden Material- und Hohlraumresonanzen optimal ausgelegt. Beim Yin und Yang-Wirbler stehen sie in einem harmonischen Verhältnis zueinander wie Töne, die miteinander einen Wohlklang ergeben. Denn Yin und Yang sollen sich ja nicht bloß unterscheiden - nach dem Motto: es lebe der kleine Unterschied - sondern in einem sich optimal ergänzenden Verhältnis zueinander stehen.



269,00 €

### TAO EDITION YIN ODER YAN

- Basismaterial: ECOBRASS®
- Beschichtung: Haftgrundlage 1µm Gold und 12µm Feinsilber (YIN) bzw. 10µm Feingold (YANG)



329,00 €

**Yin-Yang Pärchen: Beide Wirbler im Set**

**569,00 €**



### TAO EDITION YIN-YANG-UNBESCHICHTET

- Die unbeschichteten TAO-Wirbler kosten je **236,00, €** bzw. als Pärchen **434,00 €**



## TAO - DER EINKLANG VON YIN UND YANG

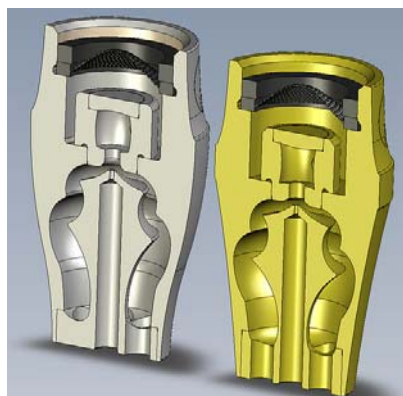
Dieses Prinzip geht durch alle relevanten Teile. Zum Beispiel bei der Hauptwirbelkammer: Der Hauptwirbel beim Yin tendiert mehr in Richtung Ei-Form (0), beim Yang in Richtung einer Lemniskate ( $\infty$ ).

Die Einströmkanäle sind bei der Ying-Hauptwirbelkammer etwas größer und stärker organisch geformt (einem Hyperbol angenähert), während die Einströmkanäle des Yang dagegen schmaler (konisch-zylindrisch) sind. Das Wasser strömt in die Yin-Wirbelkammer langsamer, aber dafür stärker wirbelnd ein, was einem geringeren Rückstaudruck in der Hauptwirbelkammer bewirkt. Beim Yang-Wirbler hingegen tritt das Wasser mit größerer Geschwindigkeit - aber dafür langsamer rotierend in die Hauptwirbelkammer ein, was zunächst einen etwas höheren Gegendruck erzeugt.

Die Yin-Wirbelkammer selbst ist runder, bauchiger geformt - die Yang-Hauptwirbelkammer dagegen wirkt - obwohl ebenfalls ausschließlich organisch geformt - "zackiger". Das Wasser strömt in der Yin-Wirbelkammer geringfügig langsamer, es geht dafür jedoch früher in einen laminaren, eigenstabilen Wirbel über. In die Yang-Wirbelkammer fließt das Wasser schneller, dafür jedoch minimal turbulenter ein. Die höhere Dynamik braucht etwas länger, bis sie in einen "geordneten", harmonischen Wirbel mündet. Daher arbeitet der Yang-Wirbler in den unteren Frequenzbereichen effektiver, während die Domäne des Yin-Wirblers die oberen Frequenzbereiche, die feineren Schwingungen sind.

### IMPLOSIONS-UND EXPLOSIONSPRINZIP

Die neue VitaVortex-TAO-Edition ist gegenüber der alten Modellen Yin und Yang in einigen Punkten entscheidend verbessert worden. Waren die beiden alten Modelle Yin und Yang baugleich und unterschieden sich lediglich hinsichtlich der verwendeten Materialien Silber oder Gold, so verkörpern die beiden neuen Wirbler das Yin-Yang-Prinzip nunmehr bis ins kleinste Detail. Die gesamte Wirblerarchitektur wurde neu konstruiert.



Das Einzigartige bei allen VitaVortex-Wirblern ist die Umwandlung von Druck in Sog: Das mit Druck aus dem Wasserhahn strömende Wasser wird in eine so schnell drehende harmonische Wirbelbewegung versetzt, daß schließlich der Sog überwiegt. Das kann man unter anderem dazu nutzen, Luft in das Wasser zu saugen.

Bei den Modellen Yin und Yang geschieht dies durch das zentral unten gelegene Ansaugloch, das einen kleinen Luftkanal bis an die Mündung der Hauptwirbelkammer führt. Im Yin-Wirbler entsteht von Anfang an ein geringerer Druck, weil das Einstrom/Ausstrom-Verhältnis kleiner ist als beim Yang, wo größerer Druck herrscht.

Außerdem überwiegt beim Yin-Wirbler die wirbelnde Rotationsbewegung. Das führt zu einer stärkeren Sogentwicklung = Implosionswirkung. Beim Yang hingegen überwiegt der eher geradlinig-vorwärtsstrebende Bewegungsanteil, der entstehende Sog ist hier etwas geringer und folglich auch die Implosionswirkung. Dafür geschieht beim Yang-Wirbler die Clusterauflösung und damit die Informationslöschung nochmals effektiver.

Die Nachwirbelkammer setzt das Yin-Yang-Prinzip fort: beim Yin-Wirbler mäßigen weiche, runde Formen den Strom - beim Yang-Wirbler geben scharfe Abrißkanten zusätzlichen "Speed". Weiche Übergänge und rundlichere Formen im Yin-Wirbler bremsen das Wasser besonders schonend ab, bis es sich - dank der stärkeren Rotation - unterhalb der Austrittsöffnungen zu einem geschlossenen Strom vereinigt.

## ZWEI ARTEN VON GELÖSTEM SAUERSTOFF

Die Unterschiede im Strömungsverhalten der beiden TAO-Wirbler zeigen sich unter anderem auch im Sauerstoffeintrag: Der Yin-Wirbler trägt, vor allem saugend und daher besonders schonend, hauptsächlich winzig kleine Luftbläschen ins Wasser ein, was zu einem hohen Anteil an physikalisch gelöstem Sauerstoff führt, der erst allmählich auch chemisch in Lösung geht.

Das bewirkt, daß der chemisch meßbare Sauerstoffgehalt im Yin-Wasser zunächst geringer ausfällt, jedoch länger erhalten bleibt oder sich scheinbar im Laufe der Zeit sogar noch erhöht, während der Sauerstoffgehalt beim Yang-Wasser anfangs höher liegt, dafür aber auch schneller abnimmt.

Folglich erweist sich auch hier die Durchgängigkeit des Yin/Yang-Prinzips:

Der Yang stellt schnell wirkenden Sauerstoff zur Verfügung, der unmittelbar ins Blut geht - ein Powerkick!

Die Wirkung des vorwiegend physikalisch gelösten Sauerstoffs im Yin-Wasser dagegen setzt erst später ein und hält bis in den Darmbereich an, wo es langfristig positiv auf die Darmflora wirkt (Reduktion der Fäulnis- und Umstellung auf aerobe Prozesse).

## GEMEINSAM SIND SIE UNSCHLAGBAR

Die beiden Wirbler Yin und Yang ergänzen sich in harmonischer Weise:

Der Yang-Wirbler ist der ideale Wirbler für den Morgen und für Zeiten, in denen Aktivität und Leistung - körperlich wie geistig - gefragt sind. Er bringt Schwung in alle bewußten, willentlichen Aktionen von Leib und Seele. Yang-Wasser ist ideal für die morgendliche "Dusche von Innen", bei der Arbeit, beim Sport und für gesellige Runden.

Ihn ergänzt der Yin-Wirbler, der abends und zu den Mahlzeiten beruhigt und die Regeneration fördert. Yin-Wasser ist ein natürliches "Anti-Streß-Mittel", es wirkt entspannend und unterstützt alle vegetativen Körperfunktionen. Daher trinkt man es am besten nach getaner Arbeit, nach dem Sport und vor dem Zubettgehen.

## HIER NOCH EINMAL DIE GEGENSATZPAARE IM ÜBERBLICK:

(jeweils nur Tendenzen, bzw. Ausprägungen in eine Richtung, nicht absolut zu werten)

<b>Yin</b>	<b>Yang</b>
beschichtet mit SILBER	beschichtet mit GOLD
Formen eher RUNDLICH	Formen mehr GERADLINIG
Übergänge SANFT	Abrisskanten SCHARF
Entwickelt mehr SOG	Entwickelt mehr DRUCK
Hauptwirbel EIFÖRMIG	Hauptwirbel LEMNISKATE
Mehr WIRBEL + ROTATION	Höhere FLIESSGESCHWINDIGKEIT
Strömung eher LANGSAM und mehr LAMINAR	Strömung RASANT und TURBULENT
Wasseraustritt als STROM	Austritt als EINZELSTRAHLEN
Wasser schmeckt WEICHER	Wasser schmeckt HÄRTER, FRISCHER
Fördert ENTSPANNUNG	Fördert AKTIVITÄT
Sauerstoff PHYSIKALISCH	Sauerstoff CHEMISCH gelöst
Wirkung LANGZEITIG	Wirkung KURZZEITIG



## VITAVORTEX® **YIN UND YANG VORGÄNGER-GENERATION**

Beide Vorgänger-Wirblermodelle Yin und Yang gliedern sich baugleich in zwei Teile: eine Hochgeschwindigkeits-Hauptwirbelkammer und eine zweite Brems- und Bündelungs-Nachwirbelkammer.

Das Wasser strömt zunächst durch zwei tangentielle Einlässe in die Hauptwirbelkammer. Hier wird es außen linksdrehend nach oben geführt, um an einem genau definierten Umkehrpunkt in eine innere, absteigende Rechtsdrehung überzugehen. Zwischen den gegenläufigen Strömungen kommt es zur Bildung unzähliger weiterer, noch viel kleinerer und schnellerer Wirbel, sogenannter Nano- oder Mikrowirbel.

An dem Umkehrpunkt wendet sich nicht nur die Strömungsrichtung, sondern - und das ist das Einzigartige an den VitaVortex-Wirblern - das Wasser "fällt" vom Druck, unter dem es in der Wasserleitung gestanden hatte, in einen Zustand des Soges. Dieser Sog bewirkt nicht nur, dass Luft in die Wirbelkammer gesaugt und das Wasser mit Sauerstoff angereichert wird.

Er ermöglicht darüber hinaus jenen, von vielen Wasserforschern - allen voran Viktor Schauberger - so viel gelobten Eintrag von Saugkräften bzw. Implosionskräften ins Wasser, die erst dessen lebensfördernde Eigenschaften ausmachen und es von gewöhnlichem Wasser grundsätzlich unterscheiden.

Danach geht das Wasser in die Nachwirbelkammer über, wo es einerseits schonend gebündelt und gebremst wird, vor allem aber eine nochmalige Dynamisierung erfährt. Die Strömungsgeometrie ist so ausgelegt, dass die Bewegungsenergie des in der ersten Wirbelkammer auf extreme Geschwindigkeiten beschleunigten Wassers nicht einfach verpufft, sondern zur Erzeugung weiterer Wirbel genutzt wird. Das wird bewerkstelligt durch einen nochmals dreifachen Richtungs- und Zustandswechsel des Wassers, der eine weitaus intensivere Wirbelbildung zur Folge hat. Das macht die zweite Wirbelkammer zu einem echten "Nachbrenner", einem "Turbolader", der ihrem Trinkwasser noch einmal eine Extraportion "Power" verpasst.

### **MATERIAL UND PREIS (INKL. MWST.)**

Die Trinkwasserwirbler Yin und Yang sind baugleich, sie unterscheiden sich jedoch in der Materialbeschichtung. Beide wurden aus der bewährten VitaVortex-Zinnbronze hergestellt, die mit ihrem Verhältnis von 92% Kupfer zu 8% Zinn eine ideale Ausgewogenheit von Härte, Zähigkeit und Schwingungsfähigkeit aufweist. Diese ist beim Modell Yin mit einer Silberbeschichtung, bei der Ausführung Yang mit einer Goldbeschichtung überzogen.



#### **VVS YIN – VV5**

Zinnbronze mit 10 µm Silberbeschichtung

**189,00 €**



#### **VVS YANG – VV5**

Zinnbronze mit 0,5 µm Goldbeschichtung

**189,00 €**



#### **VVS YIN YANG PÄRCHEN – VV5**

Beide Wirbler als Einstiegsangebot

**349,00 €**



## VITAVORTEX® EDITION VV5 TRINKWASSERWIRBLER

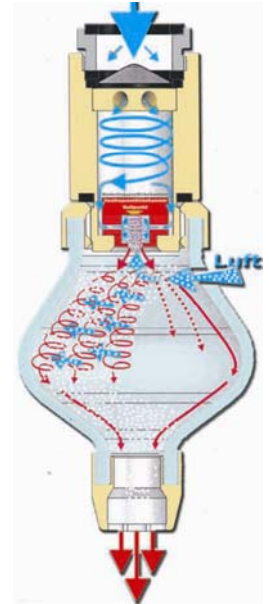
### Wirbelbildung der Natur nachempfunden



Im **VitaVortex® VV5** befinden sich zwei Wirbelkammern. Das Wasser strömt zunächst durch zwei versetzte Einlässe rechtsdrehend in eine große Niederfrequenz-Vorwirbelkammer und geht dann bereits aufgelockert und beschleunigt in eine kleinere Hochfrequenz- Hauptwirbelkammer über.

Hier wird das Wasser zunächst außen linksdrehend nach oben geführt, um an einem genau bestimmten Umkehrpunkt in eine innere, absteigende Rechtsdrehung überzugehen.

Zwischen den gegenläufigen Strömungen kommt es zur Bildung unzähliger weiterer, noch viel kleinerer und schnellerer Wirbel, sogenannter Nano- oder Mikrowirbel.



An dem Umkehrpunkt wendet sich nicht nur die Strömungsrichtung, sondern – und das ist einzigartig an den VitaVortex®-Wirblern:

Das Wasser „fällt“ vom Druck, unter dem es in der Wasserleitung gestanden hatte, in einen Zustand des Soges.

Dieser Sog bewirkt, dass Luft in die Wirbelkammer gesaugt und das Wasser mit Sauerstoff angereichert wird. Er ermöglicht den von vielen Wasserforschern – allen voran Viktor Schauberger – so hoch gelobten Eintrag von Saugkräften bzw. Implosionskräften ins Wasser, die erst dessen lebensfördernde Eigenschaften ausmachen und es von gewöhnlichem Wasser grundsätzlich unterscheiden.

### ERHEBLICHE LEISTUNGSSTEIGERUNGEN - VV5 WIRBELSTUFEN

Durch Hintereinanderschalten mehrerer Wirbelkammern lässt sich auch hier ein rhythmischer Wechsel von Druck und Sog bzw. laminarer und turbulenter Strömung erzielen.



<sup>5</sup> Quelle Infos der folgenden 4 Seiten: [www.vitavortex.com](http://www.vitavortex.com) , mit freundlicher Genehmigung durch VitaVortex GmbH

<sup>6</sup> Bei einem drucklosen Warmwasserboiler dürfen Trinkwasserwirbler von VitaVortex nicht direkt am Wasserhahn angeschlossen werden. Dafür benötigen Sie unser Boiler-Anschluss-Set.

**DIE BERÜHMT-BERÜCHTIGTE MILCHMÄDCHEN-RECHNUNG:**

...Anna gab täglich etwa 2,00 € für Getränke wie Mineralwasser, Limo, Säfte, Kaffee, Tee, etc. aus. Das machte jährlich ca. 730,00 €, zuzüglich der Kosten ihrer typischen Zivilisationskrankheiten!

**Jetzt trinkt sie fast nur noch vitalsiertes Leitungswasser.  
Es geht ihr wieder bestens!...**

Sie sollten wissen: Zuckerhaltige Getränke wie z.B. Cola benötigen zur Produktion von einem Liter Endprodukt drei Liter Trinkwasser.

Ökologisch und ökonomisch gesehen macht das wenig Sinn, da ja wiederum Wasser benötigt wird, um diesen zu „verdauen“.

**VITAVORTEX® VV5 TRINKWASSERWIRBLER**

mit integrierter Vor- und Hauptwirbelkammer (Doppelkammer)

**Preis  
inkl.  
MwSt.**

**VV5 CLASSIC MIT DURANGLAS**

Basismaterial: Zinnbronze unbeschichtet;  
Angebot: statt 357 €

**Sonder-  
Angebot  
289,00 €**

**VV5 GOLDLIGHT MIT DURANGLAS**

Basismaterial: Zinnbronze  
mit Feingold-Schutzbeschichtung 0,5 µm

**399,00 €**

**VV5 SILBER MIT DURANGLAS**

Basismaterial: Zinnbronze, Feinsilber-Hauptbeschichtung  
(10 µm) auf Grundbeschichtung aus Gold;

**449,00 €**

**VV5 GOLD MIT DURANGLAS**

Zinnbronze  
mit Goldbeschichtung 10 µm

**665,00 €**

**VV5 CRYSTAL MIT DURANGLAS**

Wirbelkammerdeckel in reinstem Quarz  
Feinsilber-Hauptbeschichtung (10 µm) auf  
Grundbeschichtung aus Gold;

**665,00 €**

**VITAVORTEX® VV4 STANDARD, VORGÄNGERVERSION VON VV5****VV4 STANDARD MIT DURANGLAS**

Zinnbronze unbeschichtet; ohne Vorwirbelkammer!

**279,00 €**

**VITAVORTEX® VV5 SET'S****Preis inkl.  
MwSt.****VV5CLASSIC-SET**

VV5 Standard mit DuranGlas  
4 Wirbelstufen Classic, mit AdapterSet

**999,00 €****VV5SILBER-SET**

VV5 Silber mit DuranGlas  
4 Wirbelstufen Silber, mit AdapterSet

**1.398,00 €****VV5GOLD-SET (S. ABB. LINKS) - AUSVERKAUFT**

VV5 Gold mit DuranGlas  
4 Wirbelstufen Gold, mit AdapterSet

**2.298,00 €****VITAVORTEX® WIRBELSTUFEN PASSEND FÜR VV4 UND VV5****WIRBELSTUFE CLASSIC**

Zinnbronze unbeschichtet

**189,00 €****WIRBELSTUFE SILBER**

Zinnbronze mit Silberbeschichtung 10 µm

**249,00 €****WIRBELSTUFE GOLD**

Zinnbronze mit Goldbeschichtung 10 µm

**438,00 €****VITAVORTEX® TRICHTERGLÄSER PASSEND FÜR VV4 UND VV5****DURANGLAS STANDARD**

Zinnbronze  
unbeschichtet

**89,00 €****DURANGLAS SILBER**

Zinnbronze  
mit Silberbeschichtung 10 µm

**109,00 €****DURANGLAS DURANGLAS**

Zinnbronze  
mit Goldbeschichtung 10 µm

**129,00 €**

**AUSLASSDÜSE** Zinnbronze unbeschichtet:

**27,00 €**

Zinnbronze mit µm 10 Silberbeschichtung:

**49,00 €**

**VITAVORTEX® VVS YIN YANG (TAO-EDITION) - EINSTIEGSWIRBLER****VVS YIN – VV5**

Zinnbronze mit 10 µm Silberbeschichtung

**189,00 €****VVS YANG – VV5**

Zinnbronze mit 0,5 µm Goldbeschichtung

**189,00 €****VVS YIN YANG PÄRCHEN – VV5**

Beide Wirbler als Einstiegsangebot

**357,00 €****VITAVORTEX® ZUBEHÖR, WEITERES ZUBEHÖR AUF ANFRAGE****VERLÄNGERUNGSSYSTEM, FÜR VV5 UND VV7**

für variable Wirbler-Nutzung; in Aluminium eloxiert; Umschalhahn mit Schlauch und Adaption

**89,00 €****ABLAGESCHALE FÜR VERLÄNGERUNGSSYSTEM**

- in Gießharz - blau lackiert
- Passend nur für VV5-Wirbler

**39,00 €****WASCHMASCHINEN MODUL MIT MAGNETEN**Wellness für Waschmaschine, Wäsche & Umwelt!  
Spart Waschmittel.**189,00 €****VITALDUSCHEN VON VITAVORTEX®****HIGH-SPEED VV7 VITALDUSCHE 7SPIN CERAMIC**

Sieben VV7 Wirbelkammern, für höheren Druck

Material: Aluminium, eloxiert, Edeldesign.

Das neueste Modell!

**NEU!****492,00 €**

Es existieren noch fünf weitere Modelle von Wirbler-Duschköpfen. Sie finden diese weiter Hinten in diesem Katalog.

**SCHWIMMBAD MODUL AUS EDELSTAHL MIT 48 HOCHFREQUENZ-WIRBELKAMMERN**

zur Vitalisierung des Badewassers und Förderung der Selbstreinigungskräfte des Wassers.

**3.599,00 €**

Sehr angenehmes Schwimmgefühl, z.B. erfolgreich im Einsatz bei Delphin-Therapien mit autistischen Kindern.



## VITALDUSCHEN

Unsere High-Speed VitalDuschen bieten die Möglichkeit, auch das Duschwasser von schädlichen Informationen zu befreien, es zu energetisieren und mit Sauerstoff anzureichern. Die vitalisierende Wirkung der schnell rotierenden Wasserströme macht das Duschen und Baden zu einem genialen Wellnesserlebnis.

Die High-Speed Wirbelduschen sind mit den Original- **VitaVortex® VV7 bzw. VV5 Hochpräzisions-Wirbelkammern** ausgestattet, wie sie auch in den VV5 bzw. VV7 Trinkwasser-Wirblern zum Einsatz kommen.



Alle Wirbelkammern werden um einen kurzen Bündelkanal erweitert. Die sieben, vier bzw. drei Einzelstrahlen vereinigen sich nach wenigen Zentimetern zu einer Kaskade aus winzigen Tröpfchen. Der Austrittsstrahl mit ca. 15°-Öffnungswinkel rotiert in sich und behält so seine Form. Ein einzigartiges Duscherlebnis!

### EIGENSCHAFTEN UND FUNKTIONSWEISE

**Vitalduschen zerstäuben das Dusch- bzw. Badewasser zu kleinsten Tröpfchen. Sie reinigen das Wasser von schädlichen Informationen und energetisieren es.** Auch die Atemluft in der Umgebung der laufenden Dusche wird negativ ionisiert, was bekanntermaßen einen überaus positiven Effekt hat - man fühlt sich frisch und belebt wie unter einem Wasserfall. Zur Verstärkung der Wirkung sind die Wirbelkammern in der energetisch besonders günstigen Geometrie der Blume des Lebens angeordnet.

### KALKUMWANDLUNG HEISST: WENIGER PUTZAUFWAND IM BAD

Durch die verwirbelungsbedingte Umwandlung des ausfallenden Kalks wird auch die Reinigung der Armaturen und der Wanne erleichtert, da sich Kalk nicht mehr so hartnäckig absetzen kann. Er fällt weniger aus, und das als ein kleines, rundliches Kalk-„Gries“, in Form des Minerals Aragonit (andere Kalkform). Testen Sie es selbst!

### WASSER- UND HEIZKOSTEN-EINSPARUNGEN (STAND JANUAR 2008)

Das 4-minütige tägliche Duschen einer Person mit den vier Wirbelkammern-Modellen spart pro Jahr:

- **ca. 7.000 Liter Wasser und ca. 220 kWh Strom oder 22 Liter Heizöl. Das entspricht etwa 90 € Einsparung pro Jahr und Person.**

**Damit amortisieren sich die Duschköpfe in einem 1-Personen-Haushalt nach drei, in einem 3-Personen-Haushalt schon nach einem Jahr! Die Frage ist nur, ob Sie dann nicht viel öfter duschen werden.**

Die folgenden drei High-Speed VitalDuschen sind mit Original-VitaVortex Hochpräzisions-Wirbelkammern VV7-D2R (rechts drehend) bzw. VV7-D2L (links drehend) ausgestattet. Diese sind gegenüber der regulären VV7-Wirbelkammer um einen kurzen Bündelkanal erweitert. Die Einzelstrahlen vereinigen sich nach wenigen Zentimetern zu einer Kaskade aus winzigen Tröpfchen. Der Austrittsstrahl mit ca. 15° Öffnungswinkel rotiert in sich und behält so seine Form und ist noch weicher wie sein Vorgänger. Eine ultrafeine Zerstäubung des Wassers!

**Die Wirbeldüsen sind beschichtet in Gold (21 Karat) oder Silber.**

## VITAVORTEX® VV7 VITALDUSCHE 4SPIN BLACK EDITION

- **Wirkungsweise: beruhigend und entspannend:**

**1 Düse aktivierend, rechts drehend**

**3 Düsen beruhigend, links drehend**



Abmessungen: 240 x 24mm (LxØ)

Gewicht: 150 Gramm

Preis (inkl. MwSt.): **384,00 €**



## VITAVORTEX® VV7 VITALDUSCHE 4SPIN RED EDITION

- **Wirkungsweise: belebend und aktivierend:**

**1 Düse beruhigend, links drehend**

**3 Düsen aktivierend, rechts drehend**



Abmessungen: 240 x 24mm (LxØ)

Gewicht: 150 Gramm

Preis (inkl. MwSt.): **384,00 €**



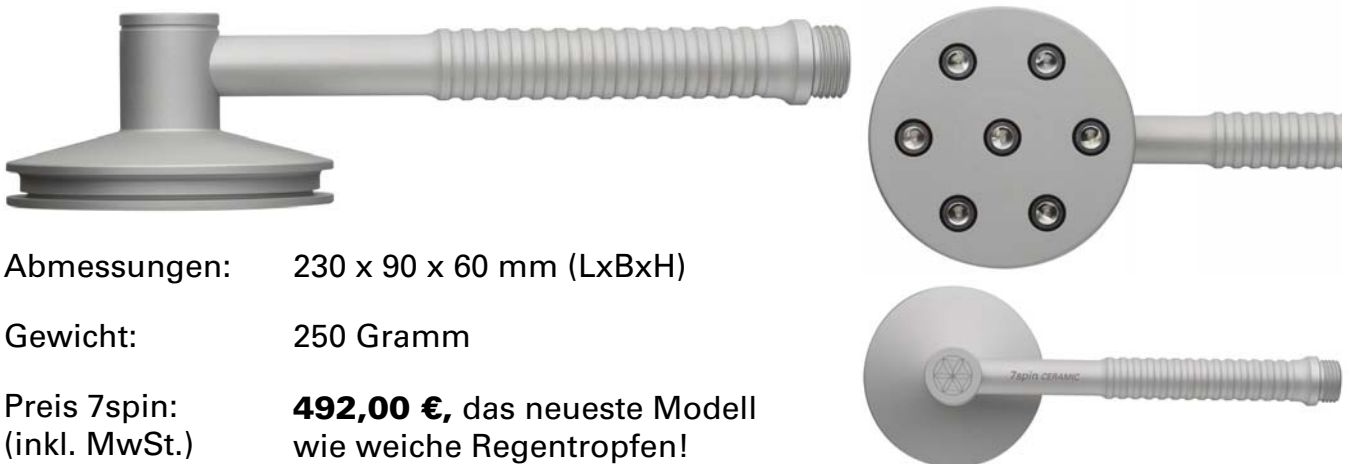
**Gehäusematerial bei beiden Modellen:** Hochwertiger Spezial-Kunststoff "**POM**" (**Polyacetal**). POM zeichnet sich durch hohe Festigkeit, Härte und Steifigkeit in einem weiten Temperaturbereich aus. Es behält seine hohe Zähigkeit bis -40°C, weist eine hohe Abriebfestigkeit, einen niedrigen Reibungskoeffizient und hohe Wärmeformbeständigkeit und ist in allen Farben gedeckt einfärbbar.

**Am vorderen Ende beider Duschen ist je ein Swarovski-Crystal eingearbeitet, ein typisches Kennzeichen der Color-Editionen.**

## VITAVORTEX® VV7 VITALDUSCHE 7SPIN CERAMIC

Unser aktuelles Top-Modell ist mit sieben VV7-D2L HighSpeed Wirbeldüsen der neuesten VV7-Generation ausgestattet.

- **Wirkungsweise:** beruhigend und entspannend gleichzeitig
- **Gehäusematerial:** Hochwertiges ALU (AlMgSi1) mit technischem ELOXAL CeramicStyle
- **Grundmaterial Wirbeldüsen:** ECOBRASS®
- **Beschichtung Wirbeldüsen:** Feinsilber, frei von toxischen Zusätzen



Abmessungen: 230 x 90 x 60 mm (LxBxH)

Gewicht: 250 Gramm

Preis 7spin: **492,00 €**, das neueste Modell wie weiche Regentropfen!  
(inkl. MwSt.)

## VITAVORTEX® VV5 VITALDUSCHE 4SPIN BZW. 7SPIN ALU

Folgende zwei VV5-Vorgänger-Versionen sind in Ihrem Duschstrahl etwas kräftiger als die vorher vorgestellten drei neuen VitalDuschen.

- **Duschkopf mit vier bzw. sieben vergoldeten VV5-Wirbelkammern**
- **solides Aluminium mit pflegeleichter Eloxal-Schutzschicht**



Abmessungen: 230 x 90 x 60 mm (LxBxH)

Gewicht: ca. 360 Gramm

Preis 4spin: **289,00 €** statt 349,00 €, da Auslaufmodell  
(inkl. MwSt.)

Preis 7spin: **349,00 €** statt 449,00 €, da Auslaufmodell  
(inkl. MwSt.)

## DIE DURCHBLUTUNG ANREGEN

Der schon seit über einem Jahrzehnt bekannte VitaVortex®-Sogeffekt, der von unten Luft in die Wirbelkammer saugt, kann bei den WirbelDuschen dazu genutzt werden, eine stimulierende Warmwasser-Massage durchzuführen. Führt man den Duschkopf direkt auf der Haut entlang, wird die Haut durch die punktuellen Druck/Sog-Wechsel auf einzigartige Weise massiert. Die Haut wird prickelnd angeregt, die Durchblutung und Entschlackung des Unterhautgewebes intensiviert.

## DIE LEBENSENERGIE IN FLUSS BRINGEN

Eine angenehme Aktivierung der Lebensenergie erleben Sie mit allen VitalDuschen. Die besondere Feinverwirbelung des Wassers wirkt belebend und harmonisierend auf die Meridiane und das Energiefeld (Aura) unseres Körpers. Eine Belebung der Lebensenergie bedeutet, dass auch der Körper geschmeidig und vital wird. Besonders beim morgendlichen Duschen ein sehr willkommener Effekt.

## MASSAGEN EINMAL GANZ ANDERS

Es gibt Unterwassermassagen, die mit sehr starkem Druck durchgeführt werden und so eine Durchblutung und Muskelentspannung bewirken. Einen ähnlichen Effekt erreichen wir auch mit der Vital-Dusche. Das sanfte Gleiten über die Haut stimuliert die Durchblutung und führt zu einer muskulären Tiefenentspannung.

## BENUTZERKOMMENTAR VON HEIKE CHANDNI BAZIN, SHIATSUPRAXIS

Der Mensch mit seiner Vielschichtigkeit wird durch das energetisch belebte und regenerativ wirksame VitaVortex®-Wasser auf verschiedenen Ebenen gereinigt. Nicht nur wie beim konventionellen Duschen reinigt das weiche belebende Wasser von den grobstofflichen Verunreinigungen, sondern auch auf feinstofflicher Ebene.

Die Haut als oft überlastete Schaltstelle zwischen Innen und Außen, als Haupttor der Abgrenzung, als erste Grenze gegen jede Art von Beeinflussung und Schädigungen von außen (z.B. Elektrosmog, schlechte Stimmungen, Strahlungen, Lärm, Stress) wird durch das Duschen mit VitaVortex®-Wasser erfrischt, regeneriert und gereinigt. Die übergeordneten Energiesysteme (Meridiansystem, Teile der Aura) können sich ausgleichen und aufladen. Dies hinterlässt ein wunderschönes Gefühl von Reinheit bis in tiefe Schichten. Damit ist das tägliche Duschen ein bequemer Weg, zur Gesundheitspflege auf mehreren Ebenen.

**VitalDuschen sind ein besonderer Genuss.**



**FEINSTZERSTÄUBUNG**



**SPRÜHBILD DER MICRO-TROPFEN**